



LIFE SNAILS / LIFE20 NAT/PT/001377

**Support and Naturalization in Areas of
Importance for Land Snails**

Presented by Luis Jordão

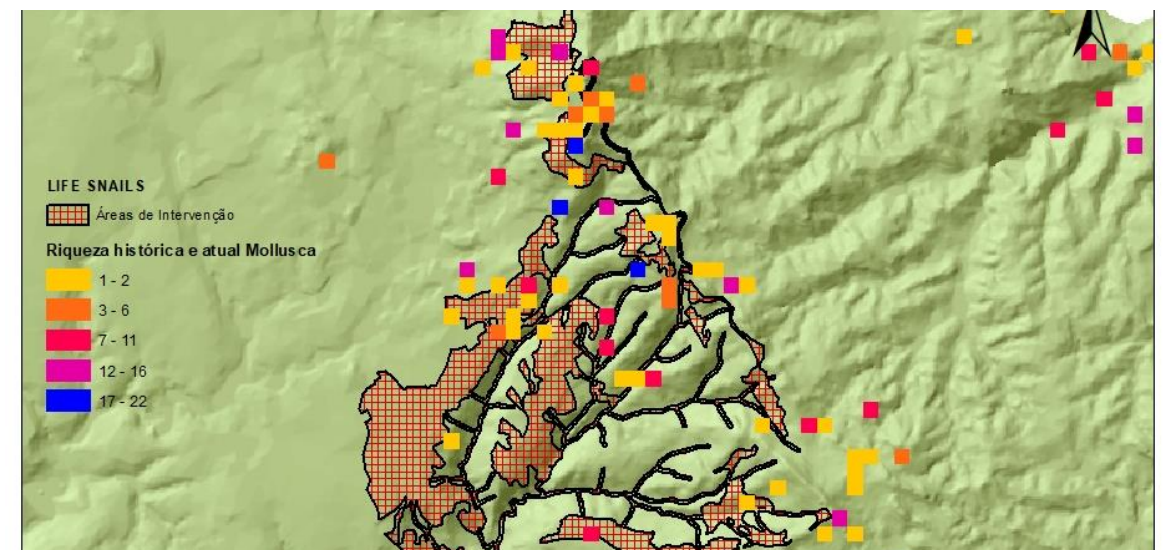
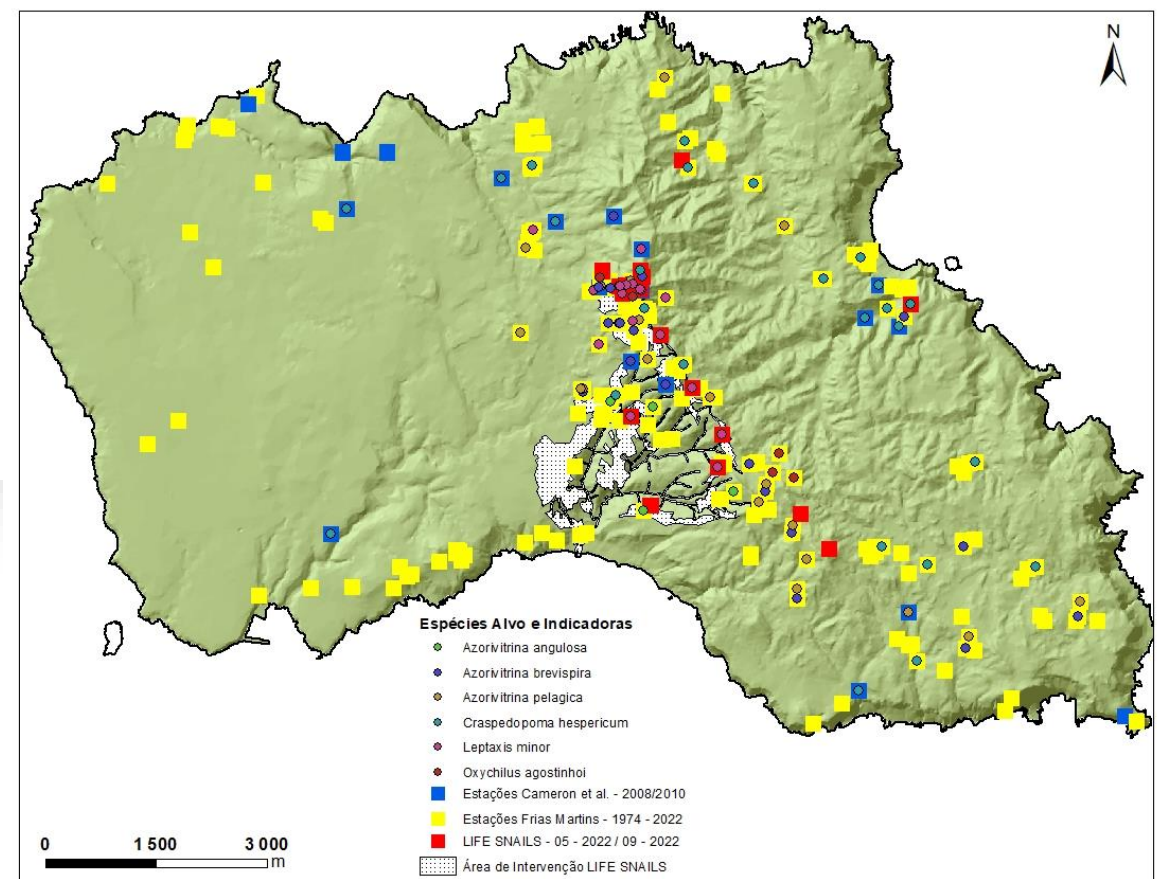
luis.jordao@desafiodasletras.pt

Objectives

- **to improve habitat available for three species of endemic mollusks which are endemic to Santa Maria island, in the Azores (two of which assessed as Critically Endangered and one as Endangered on IUCN Red Lists), to allow for long-term recovery of their wild populations and distribution area**



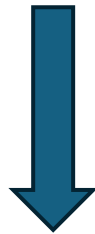
luis.jordao@desafiodasletras.pt



Effective Stakeholder Engagement

Workshops with Farmers

Unforeseen issues: payments / areas



Dos problemas, quais os mais adequados a Mecanismos de Apoio Baseados em Resultados?	
Reduzir a presença de conteira, incenso, silvas e acácias nas áreas nas áreas florestais do Pico Alto	13
Reconverter área agrícola não utilizada para novas áreas de floresta nativa	11
Eliminar novas invasões de plantas invasoras/infestantes em parcelas agrícolas próximas de áreas florestais	11
Promover práticas agrícolas de proteção integrada, para reduzir o uso de agro-químicos	11
Aumentar a presença do pau-branco, azevinho, folhado, uva-da-serra, faia-da-terra e outras árvores e arbustos nativos, nas áreas florestais do Pico Alto	11
Criar "corredores naturais" de floresta nativa ao longo dos quais a conservação da natureza seja o principal objetivos	10
Controlar/eliminar a presença de conteira, incenso, silvas e acácias em "áreas-tampão" em torno das áreas florestais do Pico Alto	10
Aumentar a presença do pau-branco, azevinho, folhado, uva-da-serra, faia-da-terra e outras árvores/arbustos nativos, em "áreas-tampão" em torno das áreas florestais do Pico Alto	10
Aumentar a área de floresta nativa ao longo de caminhos e margens de propriedades	9
(Re)instalar árvores e arbustos para sebes, ao longo de margens de prados e pastagens de gado	9
Aumentar a área de floresta nativa ao longo de ribeiras e linhas de água	6

Para sebes, que apoios ?	
Apoio técnico para, conjuntamente com os serviços de agricultura, verificar/validar áreas de parcelas agrícolas que ainda tenham sebes de árvores e arbustos, sem haver necessidade de as cortar para reduzir as sombras que geram no parcelário (e conseqüente redução de subsídios/apoio);	13,00
Disponibilização de materiais para instalação de vedações temporárias – postes e arame farpado - que protejam as árvores e arbustos plantados nos primeiros anos de vida;	13,00
Disponibilização de árvores e arbustos para os trabalhos de reinstalação/plantação;	12,00
Disponibilização de materiais para sistemas de rega gota-a-gota para os primeiros anos de vida das árvores e arbustos plantados - depósito de plástico de 1 m3, tubos gota-a-gota e acessórios	10,00
Disponibilização de um valor anual (€) equivalente ao subsídio perdido, caso as áreas de instalação de novas sebes gerem perda de subsídios/apoios agrícolas à parcela ou à exploração;	10,00
Disponibilização de materiais para instalação de vedações temporárias – pastores elétricos, com bateria, painel solar e fio elétrico - que protejam as árvores e arbustos plantados nos primeiros anos de vida;	6,00



Speed presentations – RBaPS Platform Meeting – 9th Oct –
Leuven, Belgium

Effective Stakeholder Engagement

Pilot Plot on Pastureland / Hedgerows



Pilot Plot in Forestland



https://www.instagram.com/reel/CywPmK3L6EM/?utm_source=ig_web_copy_link&igsh=MzRlODBiNWFlZA==

Key Messages to Share

Top tip(s) for delivering RBaPS

- Stakeholder engagement is crucial for success
- Open-minded assessments may reveal opportunities
- Existing CAP policy regulations at member state level can be a relevant obstacle
- Monetary payments can be less important than other social-economic issues
- While you don't have the scheme working, look for alternative implementations



luis.jordao@desafiodasletras.pt